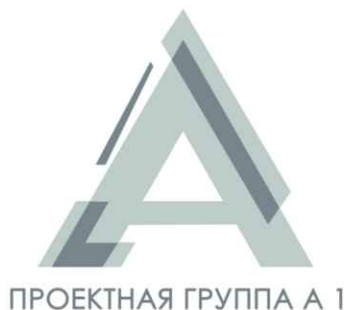


ОКПО 47092661
ОГРН 1213400001011
ИНН 3435140376 / КПП 343501001
р/с 40702810101500083030
точка ПАО Банка «ФК Открытие»
БИК 044525999



ПРОЕКТНАЯ ГРУППА А 1

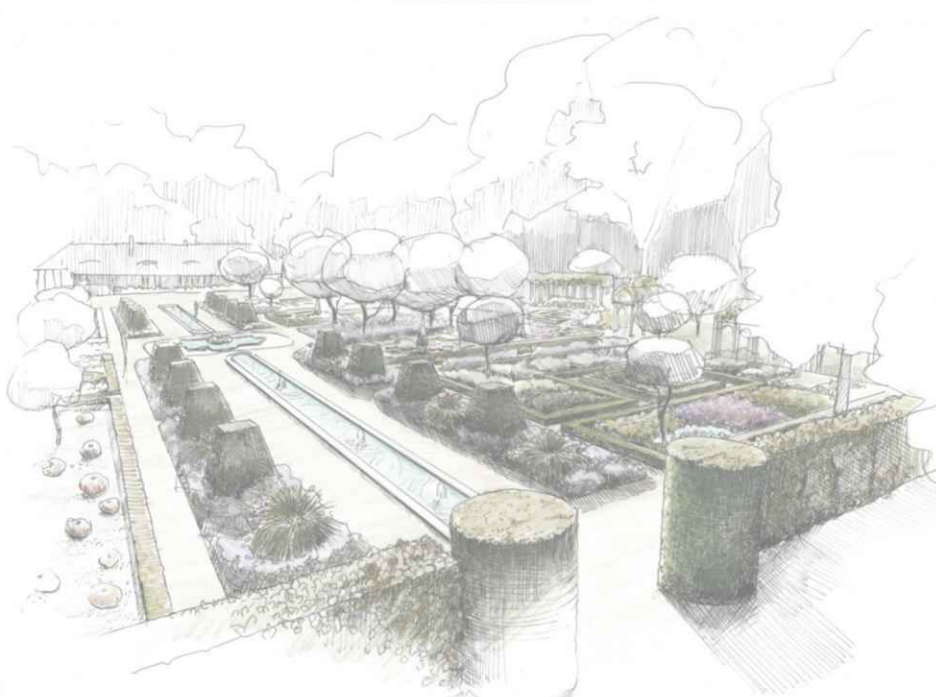
404130, Волгоградская область,
г.о. город Волжский, г. Волжский
пр-кт им. Ленина, д.5, офис 2
8(969)656-44-55
e-mail: info@project-a1.ru
www.project-a1.ru

Заказчик:

Комитет по обеспечению жизнедеятельности города
администрации городского округа – город Волжский
Волгоградской области

**Проектно-сметная документация
"Благоустройство дворовой территории
дома № 4 по ул. К.Нечаяевой"**

21-23-П-ПСД



г. Волжский, 2023г.

Ведомость чертежей основного комплекта 1-23-ПСД

Лист	Наименование	Примечание
1	Титульный лист	
2	Общие данные	A4
3	Ситуационная схема	A4
4	Генеральный план (М 1:500)	A4
5	Схема демонтажных работ (М 1:250)	A3
6	Схема дорожных покрытий территории двора (М 1:250)	A3
7	Узлы дорожных покрытий (М 1:250)	A4
8	Ведомость работ;	A4
9	Схема благоустройства дворовой территории с расстановкой малых архитектурных форм и оборудования	A3
10	Спецификация МАФ	A4
11	Спецификация МАФ	A4
12	Визуализация №1	A4
13	Визуализация №2	A4

ОБЩИЕ УКАЗАНИЯ

1. Исходные данные.

Проектная документация составлена по материалам топографической съемки М1:250, предоставленной заказчиком (планшеты 66г12, 66г16, 67В09, 67В10) и размещенной в ИСОГД Управления градостроительства и архитектуры администрации городского округа – город Волжский Волгоградской области.

Проектируемая территория расположена в 21 микрорайоне города Волжского на земельном участке дворовой территории дома № 4 по ул. К.Нечаевой.

2. Принятые в проекте технические решения соответствуют государственным нормам, правилам, стандартам, исходным данным, а также техническим условиям и требованиям, выданным органами государственного надзора (контроля) и заинтересованными организациями.

3. Монтаж оборудования осуществляется в соответствии с технологической картой, предоставляемой производителем.

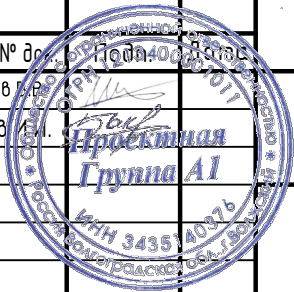
						21-23-П-ПСД			
						Благоустройство дворовой территории дома № 4 по ул. К.Нечаевой			
Изм.	Кол. уч.	Лист	№ док.	Подп.	Дата	Благоустройство территории	Стадия	Лист	Листов
Разработал	Иванцов И.В.						П	2	13
Проверил	Бакаев С.И.					Общие данные	Проектная группа А1		

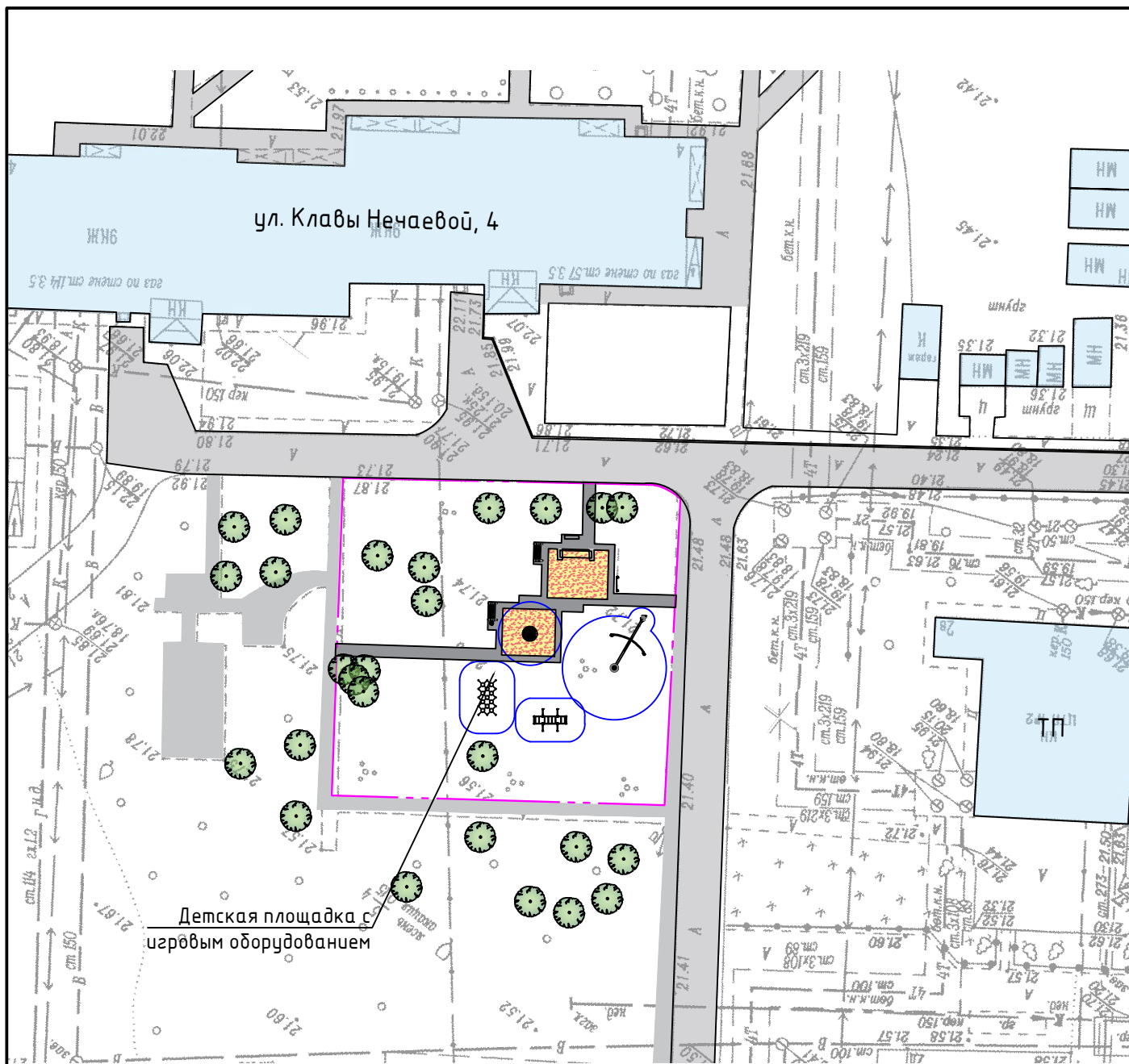




Условные обозначения:
- границы проектирования

						21-23-II-ПСД			
						Благоустройство дворовой территории дома № 4 по ул. К.Нечаевой			
Изм.	Кол. уч.	Лист	№ доп.	Дата	Содержание	Благоустройство территории	Стадия	Лист	Листов
Разработал	Иванцов И.Р.	1	1	2021	1		П	3	13
Проверил	Бакаев Е.М.	1	1	2021	1	Ситуационная схема	Проектная группа А1		
						Формат А4			



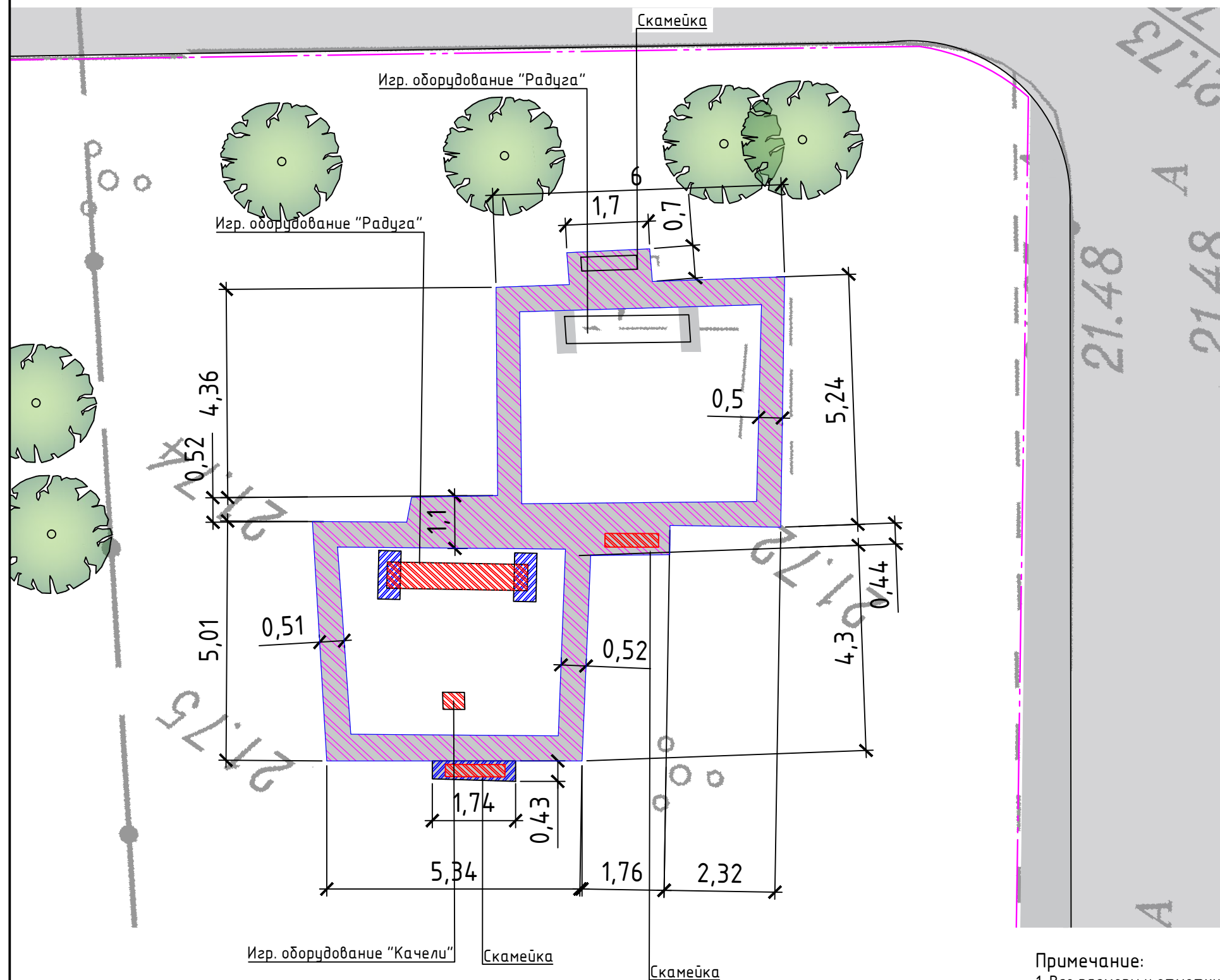


Условные обозначения:

- - Граница проектируемой территории
- Сущ. строение
- Проектируемое асфальтовое покрытие
- Проектируемое песчаное покрытие
- Сущ. деревья
- Сущ. кустарники

				21-23-П-ПСД		
				Благоустройство дворовой территории дома № 4 по ул. К.Нечаевой		
Изм.	Кол. уч.	Лист	№ доп.	Благоустройство территории	Стадия	Лист
Разработал	Иванцов В.В.	4	1		П	4
Проверил	Бакаев В.В.			Генеральный план двора (М 1:500)		Листов
						13
				Проектная группа А1		

Формат А4



- Условные обозначения:
- - Граница проектируемой территории
 - - Сущ. строение
 - - Сущ. деревья
 - - Сущ. кустарники

Примечание:

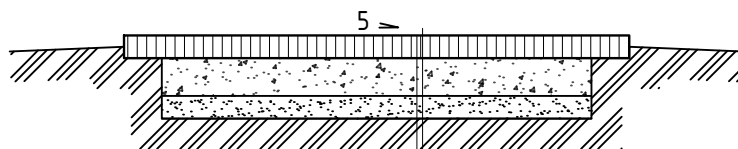
1. Все размеры и отметки на чертеже даны в метрах.
2. Топографическая съемка (планшеты 66212, 66216, 67809, 67813).
3. Внимание! Производство работ вблизи существующих инженерных сетей выполнять в присутствии представителей эксплуатирующих организаций.

Спецификация

Обозначение	Наименование	Ед. изм.	Кол-во	Примеч.
■	Демонтаж асфальтового покрытия (t=40мм)	м³	0,966	
■	Демонтаж бетонных оснований	м³	0.165	
■	Демонтаж игрового/спортивного оборудования	т	0,2	

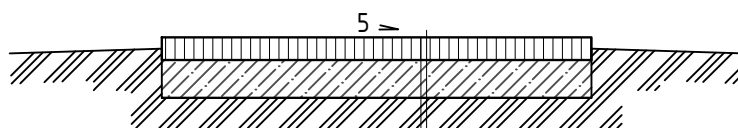
						21-23-II-ПСД			
						Благоустройство дворовой территории дома № 4 по ул. К.Нечаевой			
Изм.	Кол. уч.	Лист	№ доп.	Подпись	Дата	Благоустройство территории	Стадия	Лист	Листов
Разработал		Иванцов	1	Иванцов	2023		П	5	13
Проверил		Бакаев	1	Бакаев		Схема демонтажных работ (М 1:250)	Проектная группа А1		

Разрез 1-1



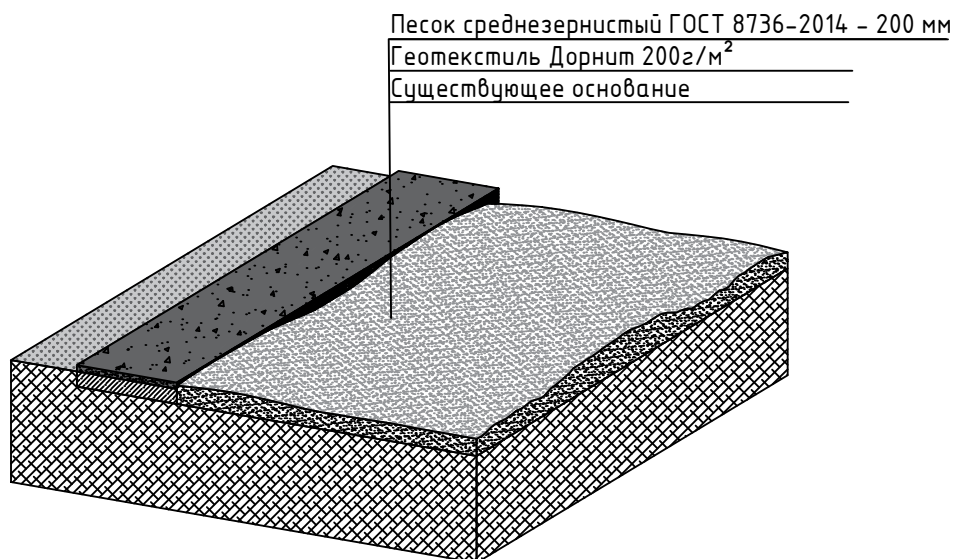
Асфальтобетон марка III, тип Б	-0,05
Щебень М600 фр.5-40 мм по ГОСТ 8267-93	-0,1
Песок по ГОСТ 8736-2014	-0,1
Грунтовое основание	

Разрез 2-2



Асфальтобетон марка III, тип Б	-0,06
Существующее основание	

Узел 3

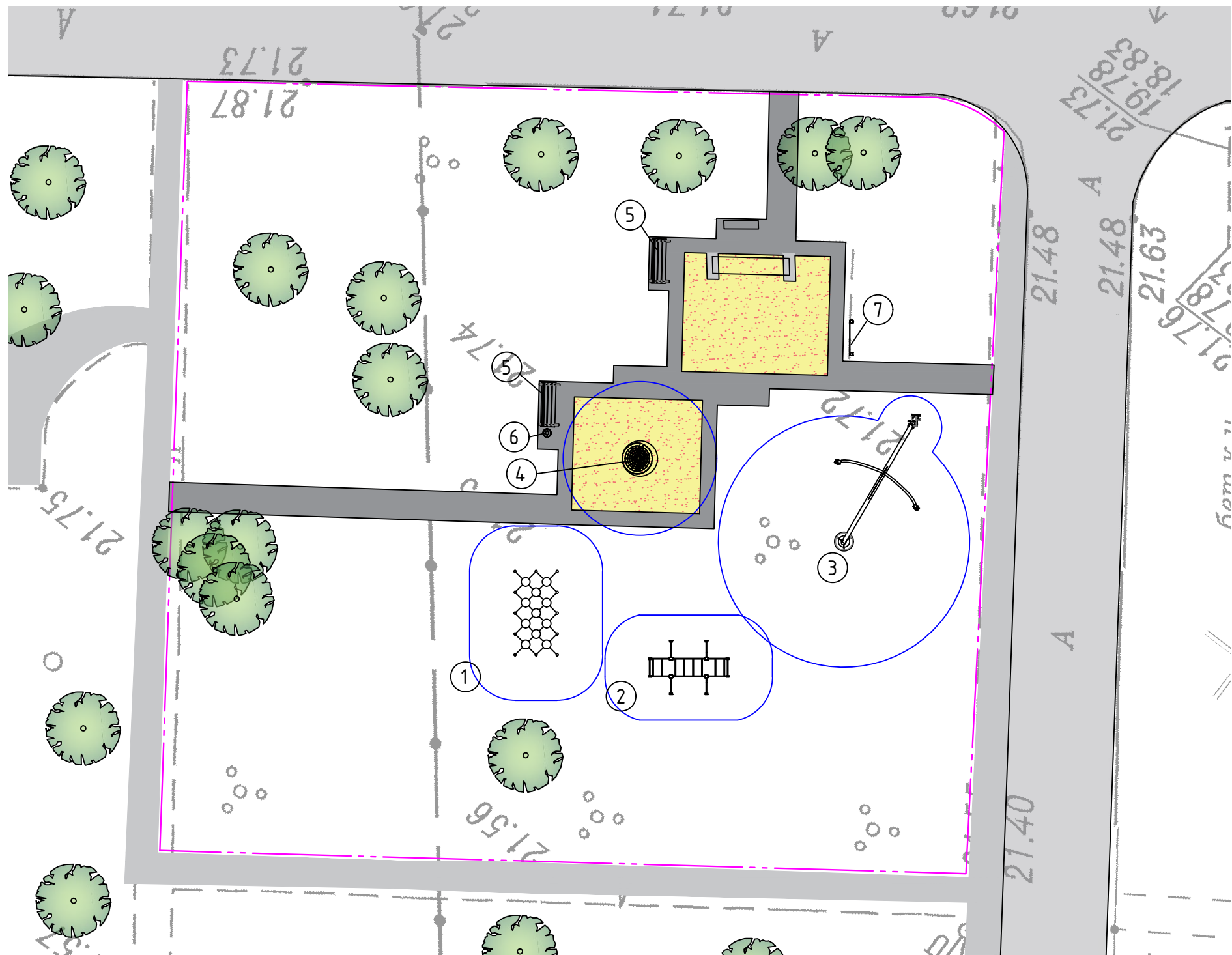


						21-23-II-ПСД		
						Благоустройство дворовой территории дома № 4 по ул. К.Нечаевой		
Изм.	Кол. уч.	Лист	№ док.	Подпись	Дата	Благоустройство территории	Стадия	Лист
Разработал	Иванцов Е.В.						П	7
Проверил	Бакаев Е.И.					Узлы дорожных покрытий (М 1:250)		Листов
								13
						Проектная группа А1		
						Формат А4		

Ведомость работ:

Обозначение	Наименование	Ед. изм.	Кол-во	Примеч.
Устройство покрытий на новом основании				
	Разработка грунта в котлованах	м ³	5.16	
	Устройство подстилающего и выравнивающего слоя основания: из песка (t=100мм)	м ³	2.58	
	Устройство подстилающего и выравнивающего слоя основания: из щебня (t=100мм)	м ³	2.58	
	Розлив вяжущих материалов	м ²	25.80	
	Устройство асфальтобетонных покрытий	м ²	25.80	
Ремонт существующих покрытий				
	Розлив вяжущих материалов	м ²	24.00	
	Устройство асфальтобетонных покрытий	м ²	24.00	
Устройство песчаного покрытия под детское оборудование				
	Разработка грунта в котлованах	м ³	5.36	
	Устройство геотекстиля	м ²	35.75	
	Устройство подстилающих и выравнивающих слоев оснований: из песка	м ³	7.15	

						21-23-II-ПСД			
						Благоустройство дворовой территории дома № 4 по ул. К.Нечаевой			
Изм.	Кол. уч.	Лист	№ доп.	Подп.	Итого	Благоустройство территории	Стадия	Лист	Листов
Разработал	Иванцов Е.В.						П	8	13
Проверил	Бакаев Е.И.					Ведомость работ; Спецификация материалов	Проектная группа А1		







- Условные обозначения:
- Граница проектируемой территории
 - Сущ. строение
 - Проектируемое асфальтовое покрытие
 - Проектируемое песчаное покрытие
 - Сущ. деревья
 - Сущ. кустарники

Спецификация оборудования

Обозначение	Наименование	Ед. изм.	Кол-во	Примеч.
1	Спортивный комплекс «Гамп»	шт	1	
2	Спортивный комплекс «Кенга ДС»	шт	1	
3	Качели металлические «Новая эра»	шт	1	
4	Карусель «Гнездо» тип-2	шт	1	
5	Скамейка тип-5	шт	2	
6	Урна	шт	1	
7	Инфошит тип - 3	шт	1	

						21-23-II-ПСД		
						Благоустройство дворовой территории дома № 4 по ул. К.Нечаевой		
Изм.	Кол. уч.	Лист	№ доп.	Подпись	Благоустройство территории	Стадия	Лист	Листов
Разработал	Иванцов Б.В.	1	1	Иванцов Б.В.		П	9	13
Проверил	Бакаев Б.И.	1	1	Бакаев Б.И.	Схема благоустройства дворовой территории с расстановкой малых архитектурных форм и оборудования в М 1:250	Проектная группа А1		
					Проектная группа А1			

Спецификация МАФ

Обозначение	Наименование	Ед. изм.	Кол-во	Характеристики
1	<p>Спортивный комплекс «Гамп»</p> 	шт	1	<p>Габаритные размеры: (ДхШхВ) 2900х1500х300</p> <p>Материал:</p> <p>Для изготовления платформы диаметром 300 мм используется влагостойкая фанера самого высокого сорта 1/1.</p> <p>Металлические детали обрабатываются пескоструйным аппаратом, обезжириваются и покрываются двумя слоями порошковой краски.</p> <p>Крепления подвесов изготавливаются из нержавеющей стали или стали, оцинкованной по методу горячего погружения.</p> <p>Канат отличается высокой гибкостью, что позволяет использовать его для конструкций сложных форм.</p> <p>Используется в производстве канатных дорог и мостиков, лестниц, сеток в одной плоскости, а также канатных конструкций.</p>
2	<p>Спортивный комплекс «Кенга ДС»</p> 	шт	1	<p>Габаритные размеры: (ДхШхВ) 2600х1400х1500</p> <p>Материал:</p> <p>Для деревянных деталей используется плотная древесина северной сосны. Каждая деталь тщательно шлифуется и покрывается в два слоя грунта, два слоя краски и финишным слоем антивандального лака.</p> <p>Металлические детали обрабатываются пескоструйным аппаратом, обезжириваются и покрываются двумя слоями порошковой краски.</p>
3	<p>Качели металлические «Новая эра»</p> 	шт	1	<p>Габаритные размеры: (ДхШхВ) 4800х2800х3100</p> <p>Материал:</p> <p>опорная конструкция – сталь с полимерно-порошковым покрытием. Стальные болтовые соединения.</p> <p>Крепления подвесов изготавливаются из нержавеющей стали или стали, оцинкованной по методу горячего погружения.</p> <p>Канат отличается высокой гибкостью, что позволяет использовать его для конструкций сложных форм.</p> <p>Используется в производстве канатных дорог и мостиков, лестниц, сеток в одной плоскости, а также канатных конструкций.</p>
4	<p>Карусель «Гнездо» тип-2</p> 	шт	1	<p>Габаритные размеры: (ДхШхВ) 1000х1000х800</p> <p>Материал:</p> <p>Сиденье Гнездо из полипропиленового каната</p> <p>Металлические элементы покрытые порошковой краской</p>

21-23-П-ПСД

Благоустройство дворовой территории
дома № 4 по ул. К.Нечаевой

Изм.	Кол. уч.	Лист	№ док.
Разработал	Иванцов	Бакаев	Иванцов
Проверил	Бакаев	Иванцов	Иванцов

Благоустройство территории

Спецификация МАФ




Стадия	Лист	Листов
П	10	13

Проектная
группа А1



Формат А4

Спецификация МАФ

Обозначение	Наименование	Ед. изм.	Кол-во	Характеристики
5	<p>Скамейка тип-5</p> 	шт	2	1500х500х700 Материал: металл, дерево
6	<p>Урна</p> 	шт	1	1100х400х400 Материал: металл, дерево
7	<p>Инфоцит тип - 3</p> 	шт	1	<p>Габаритные размеры: (ДхШхВ) 1900х1100х130</p> <p>Материал:</p> <p>Информационный щит должен представлять собой устойчивую конструкцию, состоящую из 2-х несущих столбов и стенда.</p> <p>Стенд должен быть изготовлен из единого листа влаго-стойкой окрашенной фанеры толщиной не менее 21 мм.</p> <p>Несущие столбы должны быть выполнены из клееного деревянного бруса сечением не менее 100х100 мм и иметь скругленный профиль с канавкой посередине. Сверху столб должен заканчиваться пластиковой заглушкой, снизу столб должен заканчиваться металлическим оцинкованным подпятником диаметром не менее 42 мм, который бетонируется в землю.</p>

						21-23-П-ПСД			
						Благоустройство дворовой территории дома № 4 по ул. К.Нечаевой			
Изм.	Кол. уч.	Лист	№ док.	Подпись	Дата	Благоустройство территории	Стадия	Лист	Листов
Разработал	Иванцов Е.В.						П	11	13
Проверил	Бакаев Е.И.					Спецификация МАФ	Проектная группа А1		

